

株式会社三井開発 季刊情報誌「サ・エ・ラ」をお届けします。

# Ca・et・la

サ・エ・ラ  
2024.Spring  
Vol.33

入居済み36家族にアンケート!  
暮らしてわかる  
ネライフの魅力

オールシーズン 日帰りで  
楽しめる大型公園

〈シーズンコラム〉  
社長のひとりごと

新築! 月々6万円台! スクエアライフ鴻巣吹上

ご購入いただいた36家族にアンケート!

暮らししてわかる

# ネライフの魅力

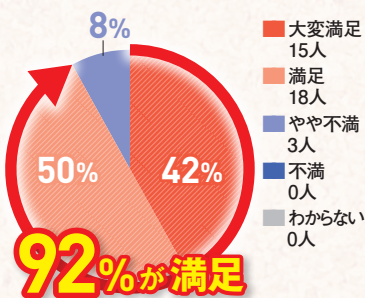
浴室などの水回りを2階に上げることで、洗濯動線のよさと1階の広さを実現したネライフ。実際の暮らし心地を、すでに住まわれている36家族にお伺いしました。今回はそのリアルボイスをお届けします。



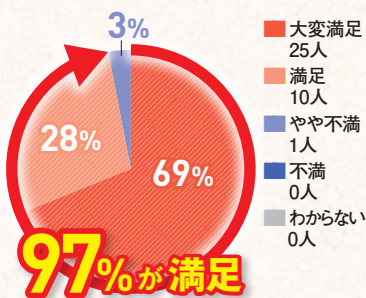
※このアンケートは、三井開発ネライフ購入者36人を対象にインターネットにて2024年2月に実施しました。

まずはネライフの特徴である2階に洗面&浴室のある間取りの住み心地について、5段階で評価をうかがいました(図1)。

(図1) 2階に洗面&浴室のある間取りの住み心地



(図2) 洗濯など家事のしやすさ



りました。

また、お洗濯など家事のしやすさについての質問には、36人中35人の方が「大変満足」、または「満足」と回答(図2)。合わせて97%の方が家事のしやすさを実感されているようです。早速、皆さんのリアルボイスをご紹介します。最初は動線や家事のしやすさについてです。

## 洗濯動線のよさに感動 圧倒的に楽に

「洗濯した後、すぐにバルコニーに干すことができる」「水気のある重い洗濯物を選ばなくてよい」「洗濯して干す作業が圧倒的に楽になりました」など、やはり多くの方は洗濯動線のよさを挙げています。中には「妻も洗濯動線のよさに感動しており、1番気に入っている場所が2階の洗面&浴室」とのお答えも。

また「寝室から近く、お風呂の後にすぐに布団に入れる。朝もすぐに顔を洗える」「お風呂に入ってから寝るまでの生活動線がスムーズで、子供がまだ小

# 我が家のお気に入り

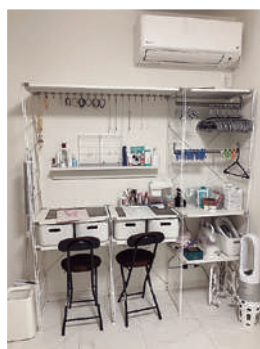
## 2階



5畳ものランドリールームで  
ストレスフリー



癒されスペースにもなる  
洗面室&浴室



母娘で並んで  
化粧のできる洗面所



洗濯物を畳むのに  
非常によい洗面室カウンター



さいので本当に助かっていま  
す！」など、浴室・洗面室と寝  
室の近さをポイントにした方も  
「寝具を洗ったり干したりする  
際の手間が省ける」点も見逃せ  
ませんね。さらに2階家事動線  
に加えて、ランドリールーム・  
ランドリースペースにふれる方  
も多くいらっしやいました。

### 助かっています ランドリールーム

「洗濯カゴや洗濯機、ホスクリ  
ーンを設置しても十分に通行で  
きるスペースがあります」「共  
働き、子育て中なので1秒が貴  
重！洗濯して干して畳んでし  
まうが動線になってるので、  
助かっています」「2階バルコ  
ニーへの外干しの動線が非常に  
良い」「外干しはしませんが、室  
内の物干しに洗濯機からさっと  
干せるため家事がしやすくなっ  
た」などなど、外干し派も内干  
し派もランドリールームには大  
満足のご様子。

特に共働きのご家庭では「平  
日は朝が早いので、夜のうちに  
洗濯機を回して洗濯物を洗面所

に干し、朝バルコニーに干して  
出かける」といったオペレーシ  
ョンも。「洗濯物を干しておけ  
る広さがあることと、朝の時間  
が無い中すぐにバルコニーに干  
せることがとても助かっていま  
す」とのこと。ランドリールー  
ムは子育て中の共働き世帯に欠  
かせないスペースといえそうで  
すね。

### 急な来客も安心 日当たりよく 気分も明るく

「お風呂が2階なので外の目を  
気にしなくて良い」「防犯面で  
も2階に浴室があると安心」な  
ど、家事動線に加えてセキュリ  
ティ面を挙げた方もいらっしや  
いました。また、「夜に来客が  
あっても気にせず入浴でき、そ  
のまま寝室に行けるのもいい！」  
「生活感が出やすい洗面や浴室  
が2階にあることで、プライベ  
ートな部分を見られることがあ  
りません。急な来客があっても  
安心です」「リビングに洗濯物  
がなくなっただことで、生活感が  
あまり出なくなっただ」といった

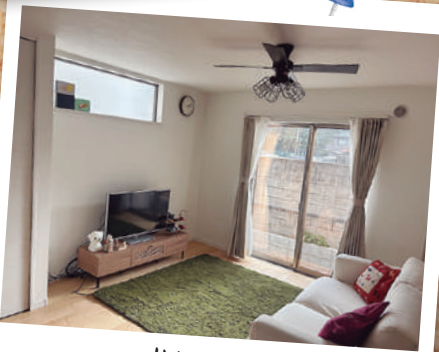
# 我が家のお気に入り **LDK**



キッチンの壁紙を活かせるように  
**トーンを統一**



リビングが広いので、**大好きなこたつをセット**



リビング。  
家全体に**採光窓が多く明るい**



建築前に希望を叶えてくれた  
リビング階段のR壁



**子どもの様子がわかる**  
キッチン横の畳コーナー

## リビングが広い 収納も豊富

「水回りが2階にあるのでリビングが広い」「子育てで過ごすことの多い1階部分を広く使える」「リビング、玄関など1階が広く取れること。特に畳スペースがある事が子供の遊び場として気に入っています」など、皆さん1階の広さを実感されているようです。

「水回りが2階にあるのでリビングが広い」「子育てで過ごすことの多い1階部分を広く使える」「リビング、玄関など1階が広く取れること。特に畳スペースがある事が子供の遊び場として気に入っています」など、皆さん1階の広さを実感されているようです。

「水回りが2階にあるのでリビングが広い」「子育てで過ごすことの多い1階部分を広く使える」「リビング、玄関など1階が広く取れること。特に畳スペースがある事が子供の遊び場として気に入っています」など、皆さん1階の広さを実感されているようです。

「水回りが2階にあるのでリビングが広い」「子育てで過ごすことの多い1階部分を広く使える」「リビング、玄関など1階が広く取れること。特に畳スペースがある事が子供の遊び場として気に入っています」など、皆さん1階の広さを実感されているようです。

「水回りが2階にあるのでリビングが広い」「子育てで過ごすことの多い1階部分を広く使える」「リビング、玄関など1階が広く取れること。特に畳スペースがある事が子供の遊び場として気に入っています」など、皆さん1階の広さを実感されているようです。

「水回りが2階にあるのでリビングが広い」「子育てで過ごすことの多い1階部分を広く使える」「リビング、玄関など1階が広く取れること。特に畳スペースがある事が子供の遊び場として気に入っています」など、皆さん1階の広さを実感されているようです。

「水回りが2階にあるのでリビングが広い」「子育てで過ごすことの多い1階部分を広く使える」「リビング、玄関など1階が広く取れること。特に畳スペースがある事が子供の遊び場として気に入っています」など、皆さん1階の広さを実感されているようです。

「水回りが2階にあるのでリビングが広い」「子育てで過ごすことの多い1階部分を広く使える」「リビング、玄関など1階が広く取れること。特に畳スペースがある事が子供の遊び場として気に入っています」など、皆さん1階の広さを実感されているようです。

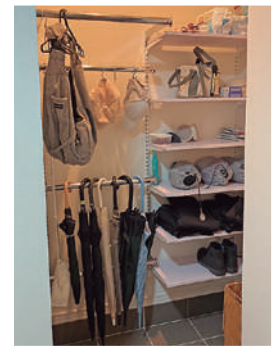
## 我が家のお気に入り ココイク・収納



思い出を飾るココイクコーナー

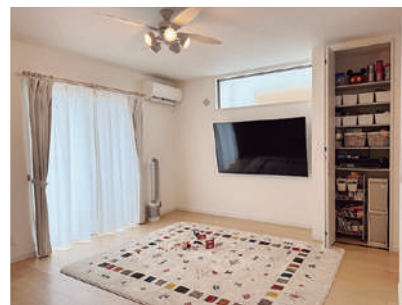


クローゼットがたくさんあってとても便利



収納力のあるシューズインクローク

## 我が家のお気に入り etc.



なんといっても広々リビング!



自分専用の部屋!



テラスと芝のお庭でピクニック気分

### 住んだらとても快適！ 家事のやる気度アップ！

最後に、印象的な言葉をいくつかご紹介します。

「建売だと1階浴室が多いと思いますが、思い切って2階浴室の物件に決めて良かったと感じています」

「最初は抵抗ありましたが、住んでみたらとても快適！浴室から寝室にすぐいけるし、なにより家事の時短になります！」

「重い洗濯物を別の部屋へ運ぶことなく、その場でサッと干す

ことができ、取り込む、たたむまで一ヶ所で済むので家事の手間が減りました。洗濯動線の完璧さに感動です！」

「工夫を凝らした家事動線のお家に住んでから、効率的に家事ができ、空いた時間を他のことに使えるようになりました」

「以前はマンションに住んでいました。ワンフロアで移動も少なく洗濯や掃除ができる点では良かったと思いますが、収納が少なく脱衣所も狭い、壁付けのキッチンでリビングからキッチンが丸見えだったので不満を感じていたのですが改善されて家事のやる気度が上がりました」

「丸2年住んでいますが、悪い点はほとんどありません」

実に多くの言葉をいただいた今回のアンケート。まだまだお伝えしたいことはありますが誌面の都合上、とても全てを載せることはできません。ネライフについて「もっと知りたい!」という方は、ぜひ三井開発までお問合せください。

# スクエアライフ鴻巣吹上 【全10棟／販売7棟】



CHECK!

詳細

3(4)LDK  
+SIC+マルチコーナー  
+ランドリールーム

価格(税込)  
**2,480万円**～  
**3,080万円**

カーナビ住所  
鴻巣市北新宿1114

土地面積 / 154㎡～186㎡

建物面積 / 105.98㎡～115.10㎡

JR高崎線  
「吹上」駅徒歩15～16分・  
「行田」駅徒歩15～16分



温かみを感じる柔らかなベージュのアクセントカラー。陽当たりの良い南道路で来客時も安心の3台並列駐車(6号棟外観/2024年2月撮影)

**月々6万円台!**  
**太陽光発電搭載**



認定低炭素住宅



3台並列駐車可



太陽光発電搭載



耐震制震/耐火外壁

【完成】2024年1月 【お引渡し】即入居可

【ご返済例：2号棟2,480万円をご購入の場合】月々のお支払額62,638円  
(頭金なし・ボーナス時加算なし・借入金/2,480万円・  
金利(変動)/0.34%・借入期間/35年・金融機関/埼玉りそな銀行)

※土地面積/ゴミ置き場2.60㎡うち1/10持分。1号棟敷地約33.80㎡、10号棟約21.05㎡は高压線下。  
※建物面積/ガーデンテラス面積除く延床面積105.99㎡(1・5・7・8号棟)



17.75畳のリビング。マルチコーナーと合わせれば23畳超の広々空間に(6号棟LDK/イメージ画像)



リビングと緩やかに区切られた空間。家族を身近に感じつつお仕事や学習を(6号棟マルチコーナー/イメージ画像)



大型のWIC付き主寝室はランドリールームへ直接アクセス可能。ワークカウンターで衣類の整理やアイロンも(8号棟主寝室/イメージ画像)



室内干しもできる5.0畳のランドリールーム。リネンスペースに棚を設置して(別途費用)タオルや下着類の収納も(8号棟ランドリールーム/イメージ画像)

※イメージ画像は実際の内観写真に家具・家電・小物を合成した画像です。家具・家電・小物は生活イメージの一例で販売価格には含まれません。

※住宅ローンは一定要件該当者が対象となります。適用される金利は融資実行時のものとなり、表記されている金利と異なる場合があります。表記返済例は一例です。詳しくはスタッフにご確認ください。

※表記の所要時間は地図上で計測した現地からの概算距離を、徒歩では80m、車では400mを1分として算出し端数を切り上げたものです。

オールシーズン

# 日帰りで楽しめる大型公園

魅力的な大型公園が点在する埼玉県央エリア。

その中でも季節を問わず楽しめる公園をご紹介します。いずれも日帰りできる公園ですよ。

## さきたま古墳公園

📍 行田市埼玉4834



5世紀から7世紀につくられた前方後円墳や円墳が集まる古墳群を整備した公園。園内の行田市にはわの館では埴輪づくりの体験も。古代に思いをはせる一日を過ごしませんか。

## 上尾丸山公園

📍 上尾市平方3326



バーベキューやアスレチック、水遊びなど子どもも大人もアクティブに楽しめる「水と緑の調和」をテーマにした公園。小動物コーナーで人気者のコツメカワウソが待っています。

## 伊奈町制施行記念公園

📍 伊奈町小針内宿732-1



バラ園が有名な公園。初夏や秋のシーズンには400種5000株のバラが咲き誇ります。もちろん遊具やスポーツ施設、水遊びのできる広場など子どもと楽しめるスポットも充実。

## 権現堂桜堤

📍 幸手市内国府間887-3



桜と菜の花が有名ですが、紫陽花やひまわり、秋の曼珠沙華、冬の水仙など各季節の花が咲き誇ります。4つに分かれており、ディキャンプや手ぶらバーベキューも楽しめるエリアも。

## 久喜菖蒲公園

📍 久喜市河原井町70



池を中心に広がる菖蒲が有名な公園。釣りやボート遊びを楽しむほか、池の周りには約2.5kmのサイクリングコースも整備。レンタルサイクルもあるので手ぶらで楽しめますよ。

## 市民の森 見沼グリーンセンター

📍 さいたま市北区見沼2-94



常緑樹や落葉樹の森、広大な芝生広場など自然とふれあえる公園。農業振興も目的としており温室や市民農園などもあります。リスを放し飼いでいるリスの家は子どもに大人気。

## 2024年4月を迎えて変わる事

人私たちの周りで物価や働き方制度などさまざまな事が変わり始めています。

- 1. 食品の値上げ2806品目
- 2. 宅急便などの値上げ
- 3. 運送業、建築業、医師の時間外労働の上限規制
- 4. 75歳以上の保険料増加

などの値上げに関する変化が出てきております。

これらの根底にある要因は、日本経済が20数年続いたデフレから世界の情勢に合わせたインフレへと変化していく事が必然である事を示している様に感じます。

私達建築業界も資材の値上げから始まり、労働時間の短縮や人件費の増加などいろいろな場面に変化が現れています。

約50年続いたインフレ象徴の高度成長から、バブル崩壊によるデフレが20数年あり、2024年でまた新たな変化を求めている様に感じます。

日本経済が世界経済の成長に合わせてこの変化を受け入れて新たな日本経済を構築して成長して行く事を期待しています。



三井 明  
[Akira Mitsui]

### 社長のひとりごと

限定  
4棟

# インテリア付き販売

おトクに、すぐに暮らせる



ステキにコーディネートされたモデルハウスで、そのまま新生活を始めませんか？ ダイニングセットやソファなどの家具、カーテン、エアコン、照明器具などのインテリア付き販売は限定4棟。ぜひその目でご確認ください。

スクエア  
ライフ  
東大宮

(第107期) 3号棟

太陽光発電!

スクエア  
ライフ  
鴻巣吹上

10号棟

太陽光発電!

スマイル  
スクエア  
上尾

3号棟

太陽光発電!

スクエア  
ライフ  
白岡

2号棟

オール電化!

「インテリア付き」を  
チェック



好評のインテリア付き販売。完売時はご容赦ください。

Web TEL

予約来場キャンペーン

ご予約の上ご来場いただき、アンケートにご記入いただいた方

最大2,000円分の  
アマゾンギフトカード  
プレゼント ※初回限定

春のご成約キャンペーン開催中(5/31まで)

6つから選べる契約特典!

15万円相当

ご契約いただいた方に

- ④ 浴室換気暖房乾燥機、⑤ オーダーメイドカーテン、
  - ⑥ 照明器具、⑦ 宅配ボックス、⑧ 空気清浄機、
  - ⑨ 冷凍庫&パントリーセットの中から1点、
- プレゼントいたします。

詳しくは営業担当にお問い合わせください。

売主・設計・施工・販売

**Mitsui**  
建売住宅  
街に広がる笑顔の家づくり

●埼玉県知事免許(9)第12557号  
●(公社)全日本不動産協会会員 ●(一社)全国住宅産業協会会員 ●(公社)首都圏不動産公正取引協議会加盟

株式会社三井開発

〒337-0051 埼玉県さいたま市見沼区東大宮1-30-15 FAX.048-685-7842

■資料請求・来場予約は弊社HPまたは下記お電話にてお申込みください。

TEL.048-685-7771

ホームページで最新の社有物件をいち早く公開!

三井開発

検索

<https://www.mitsukaihatsu.co.jp/>